



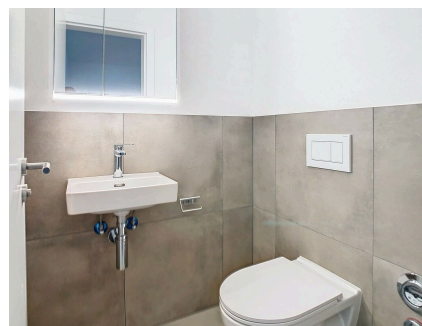
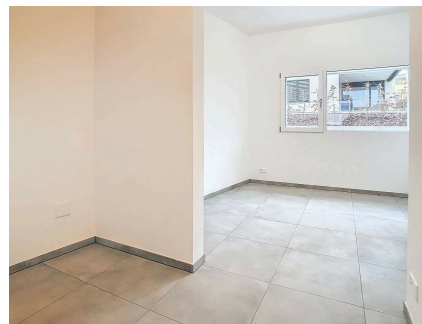
SURFACE COMMERCIALE AU REZ-DE-CHAUSSÉE

Muttacherstrasse 15-17 | 1712 Tafers | Réf. : 854.1.85401100001

CHF 1'457.- / mois + ch.

SURFACE COMMERCIALE AU REZ-DE-CHAUSSÉE

CH-1712 Tafers | Muttacherstrasse 15-17 | **CHF 1'457.- / mois + ch.**



DESRIPTIF

Nous proposons à la location une surface commerciale semi-aménagée de 90m², située au rez-de-chaussée, idéale pour diverses activités (entreprises, collectionneurs, etc.). Composition du local : Surface de stockage avec un accès facilité grâce à de grandes portes coulissantes automatiques. Bureau lumineux, parfait pour vos activités administratives. WC aménagé, pratique et fonctionnel. Pré-équipée pour l'installation d'une petite cuisine. Ce local modulable et polyvalent offre un cadre idéal pour répondre à vos besoins professionnels ou personnels.

CONTACT VISITE

Stéphanie BAECHLER

Si vous souhaitez visiter le logement, nous vous invitons à vous rendre sur notre site internet www.rfsa.ch.

Dans l'onglet « louer » il vous suffit de cliquer sur le bouton « intéressé(e) ? » dans l'objet qui vous intéresse et de vous inscrire en ligne. Tous les renseignements relatifs à votre prochaine visite vous parviendront automatiquement.

CARACTÉRISTIQUES

Référence : **854.1.85401100001**

Type : **Commerce**

Situé au : **Rez-de-chaussée**

Année de construction : **2024**

Charges : **CHF 210.-/mois**

Disponibilité : **Immédiatement**

CARACTÉRISTIQUES

CH-1712 Tafers | Muttacherstrasse 15-17 | **CHF 1'457.- / mois + ch.**

CARACTÉRISTIQUES

Référence	854.1.85401100001	Situé au	Rez-de-chaussée
Année de construction	2024	Disponibilité	Immédiatement
Charges	CHF 210.-/mois		

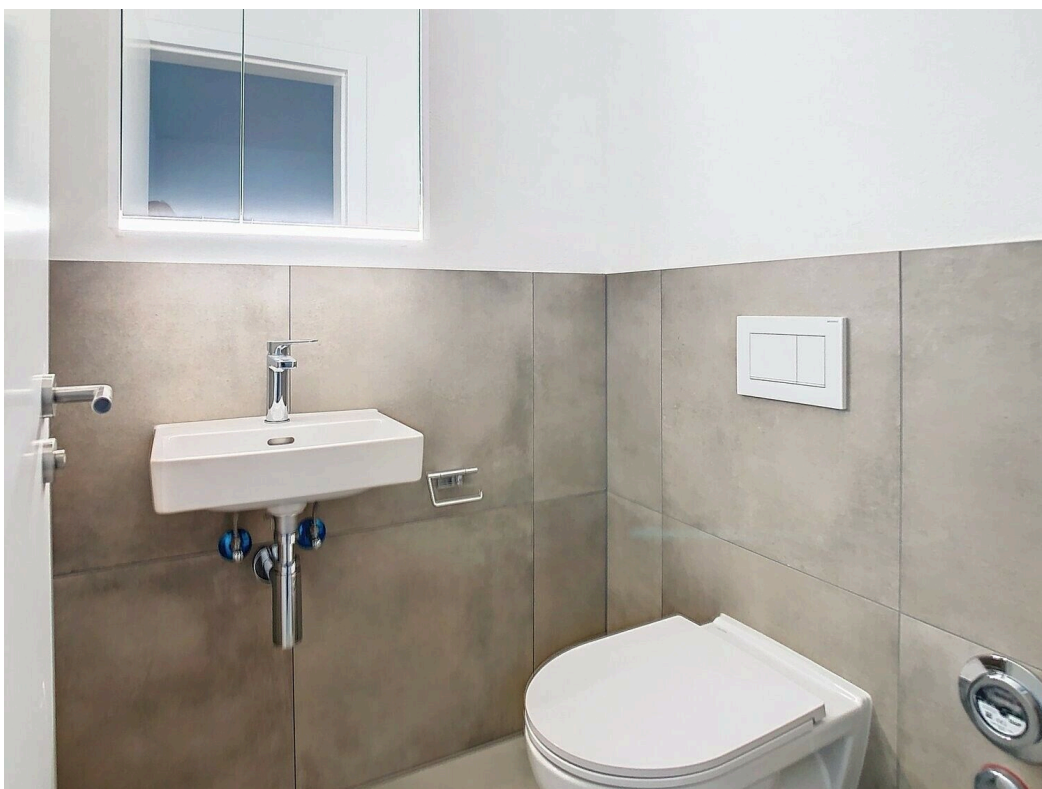
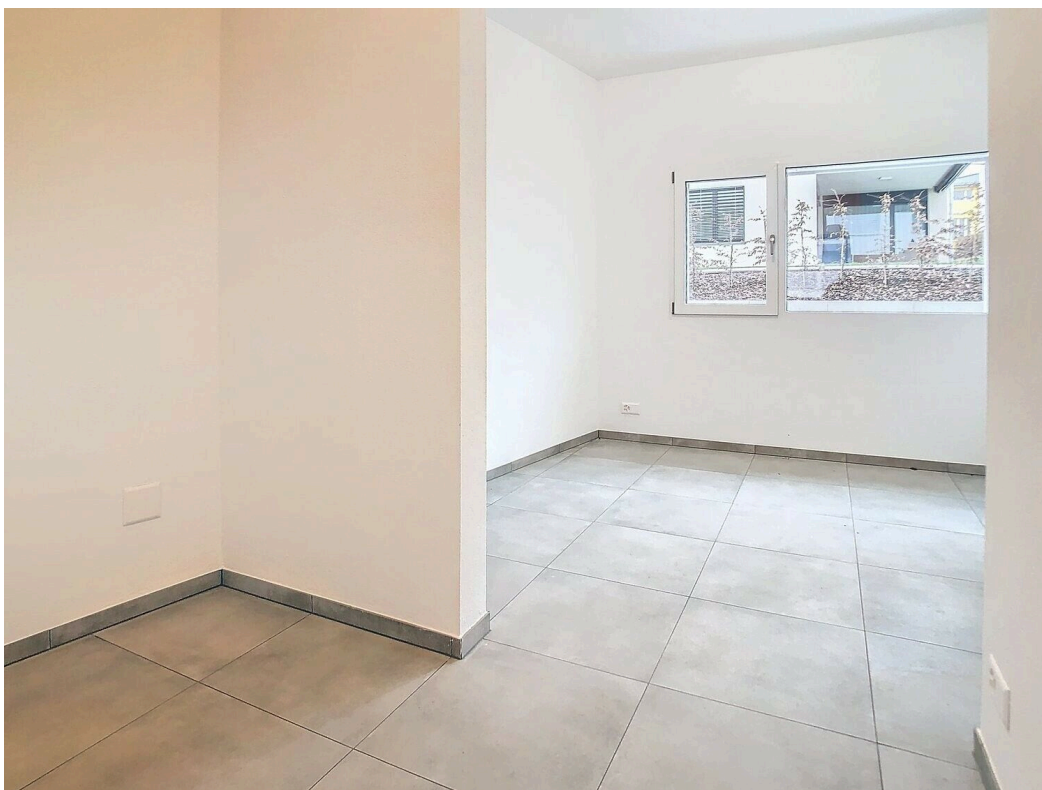
COMMODITÉS

EXTÉRIEUR
- Parking

INTÉRIEUR
- Ascenseur

PHOTO(S)





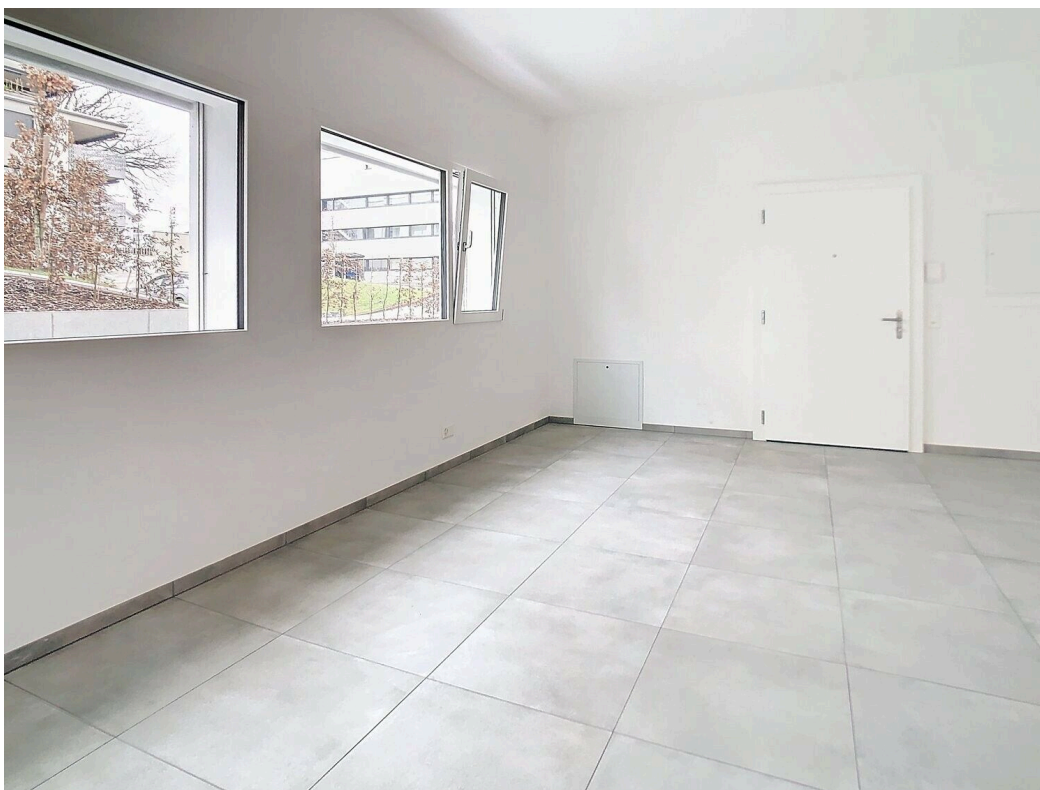


TABLE DES MATIÈRES

Page de description	2
Caractéristiques détaillées et commodités	3
Grandes images	4