



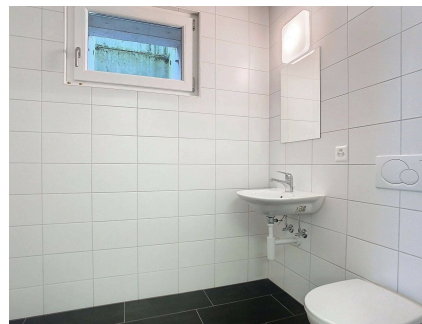
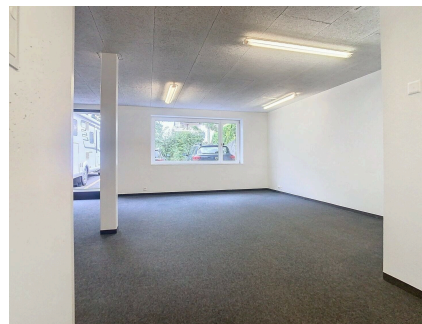
LOCAL COMMERCIAL A ESTAVAYER-LE-LAC

Route de la Ferme 26 | 1470 Estavayer-le-Lac | Réf. : 172.2.17202420401

CHF 800.- / mois + ch.

LOCAL COMMERCIAL A ESTAVAYER-LE-LAC

CH-1470 Estavayer-le-Lac | Route de la Ferme 26 | **CHF 800.- / mois + ch.**



DESRIPTIF

Situé à la Route de la Ferme à Estavayer-le-Lac, ce superbe local commercial est idéal pour y installer votre bureau. Profitez d'un emplacement stratégique dans un environnement dynamique. Caractéristiques du local : Espace lumineux et spacieux : Parfait pour aménager un bureau ou un espace de travail selon vos besoins. WC inclus : Pour plus de confort et de praticité. Possibilité d'installer une douche : Idéal pour encore plus de commodité. Options supplémentaires : Possibilité de louer des places de parc en sus : Pour un accès facilité pour vous et vos clients. Ce local offre une flexibilité d'aménagement et un excellent emplacement pour développer votre activité. Contactez-nous rapidement pour organiser une visite et découvrir ce magnifique espace commercial !

CONTACT VISITE

Claudine AMSTAD

Si vous souhaitez visiter le logement, nous vous invitons à vous rendre sur notre site internet www.rfsa.ch.

Dans l'onglet « louer » il vous suffit de cliquer sur le bouton « intéressé(e) ? » dans l'objet qui vous intéresse et de vous inscrire en ligne. Tous les renseignements relatifs à votre prochaine visite vous parviendront automatiquement.

CARACTÉRISTIQUES

Référence : **172.2.17202420401**

Type : **Bureau**

Situé au : **1er Sous-sol**

Année de construction : **2008**

Charges : **Non comprises**

Disponibilité : **Immédiatement**

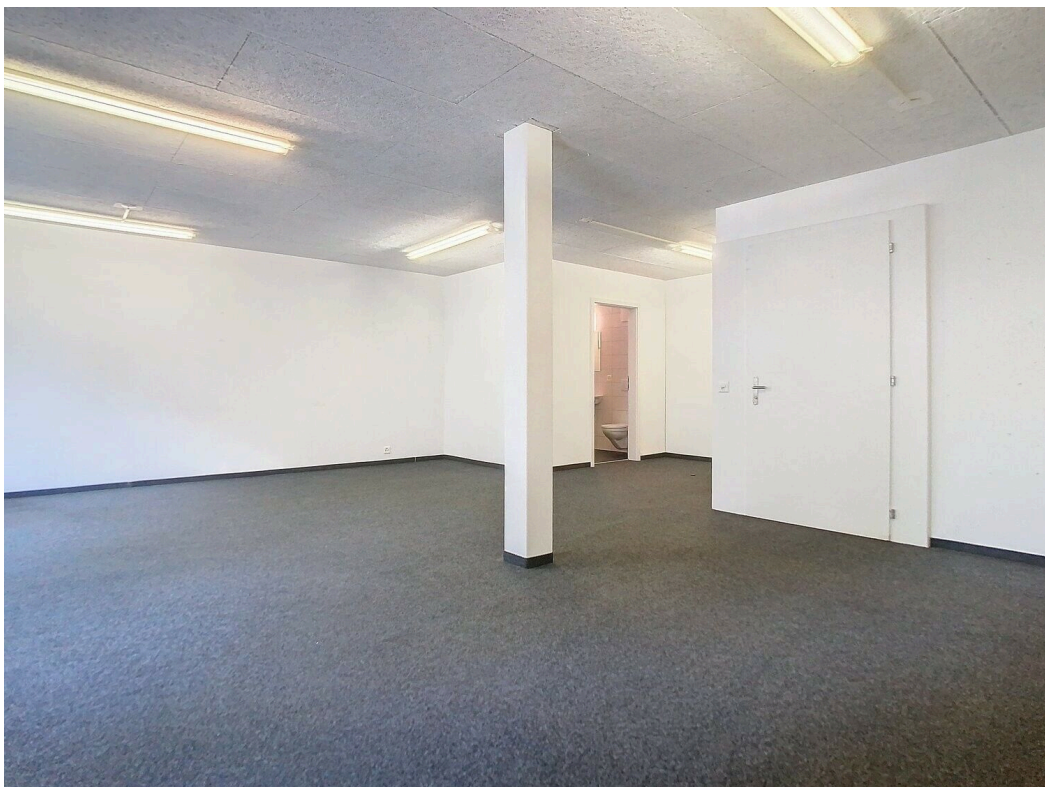
CARACTÉRISTIQUES

CH-1470 Estavayer-le-Lac | Route de la Ferme 26 | **CHF 800.- / mois + ch.**

CARACTÉRISTIQUES

Référence	172.2.17202420401	Situé au	1er Sous-sol
Année de construction	2008	Disponibilité	Immédiatement
Charges	Non comprises		

PHOTO(S)



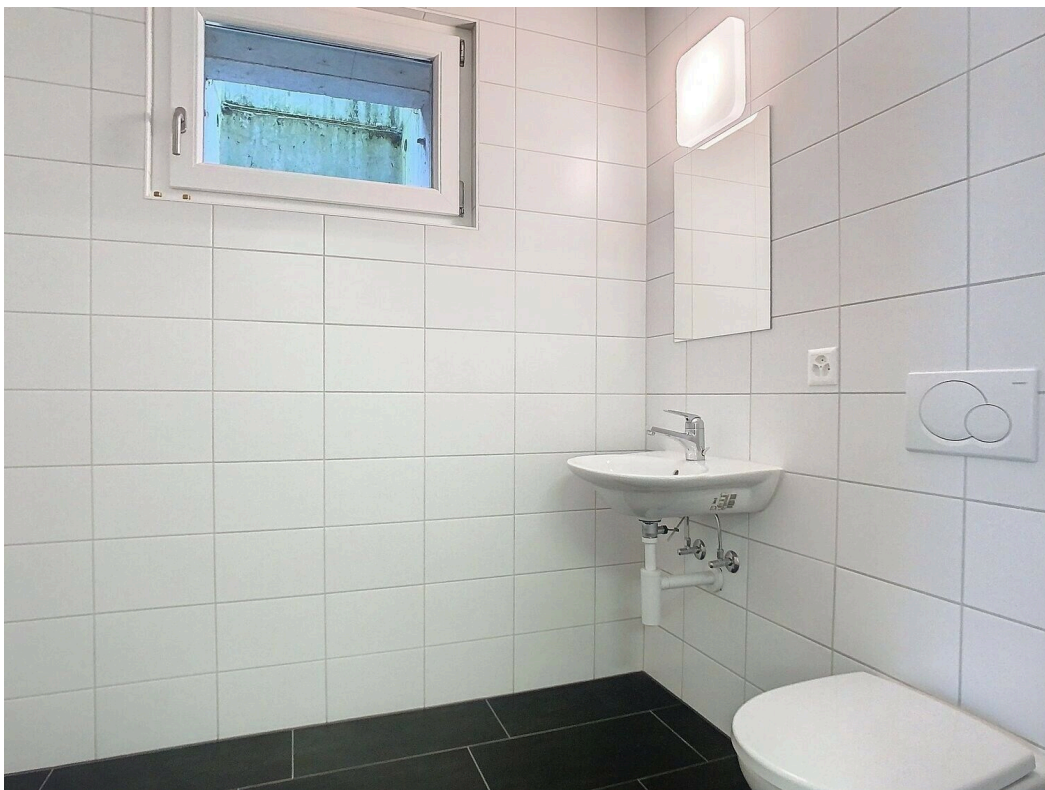
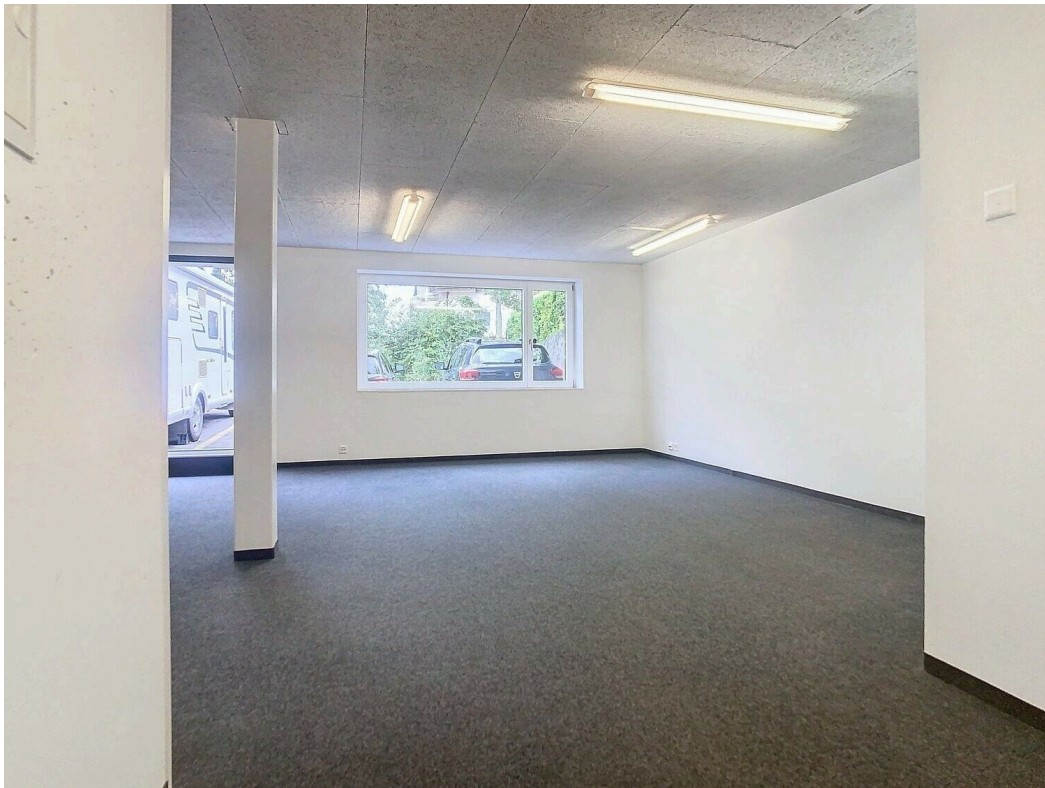






TABLE DES MATIÈRES

Page de description	2
Caractéristiques détaillées et commodités	3
Grandes images	4