

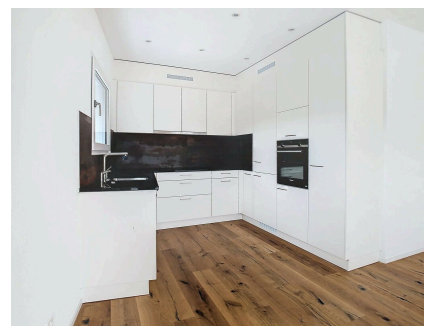
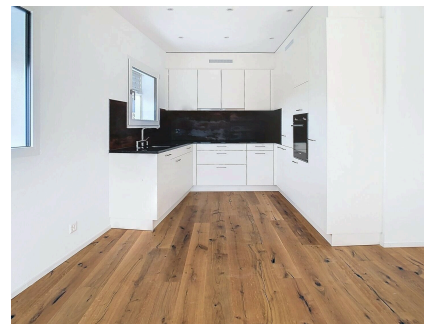
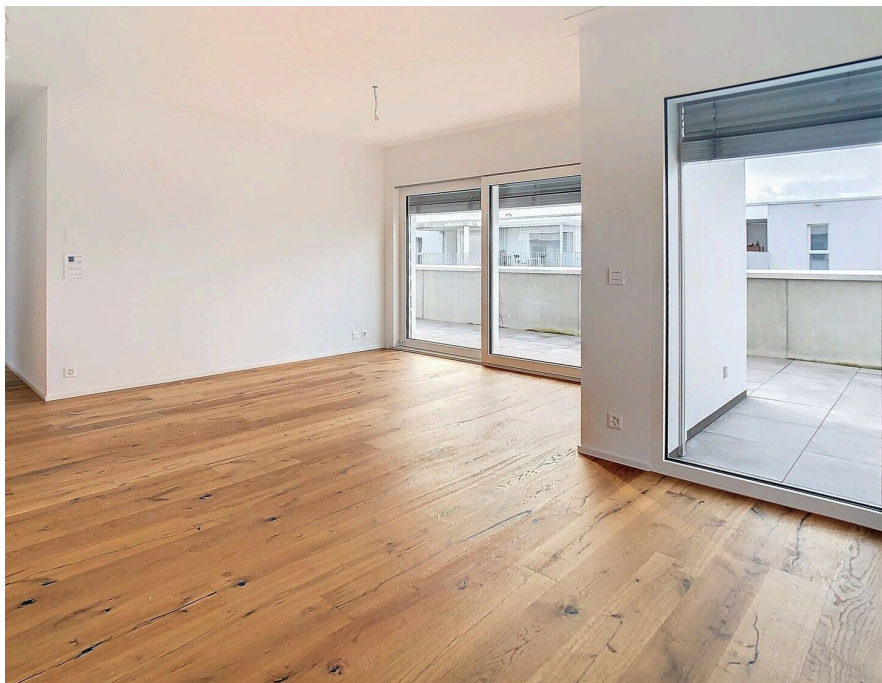
MAGNIFIQUE APPARTEMENT DE STANDING EN ATTIQUE / WUNDERSCHÖNE PENTHOUSE

Muttacherstrasse 15-17 | 1712 Tafers | Réf. : 854.1.85401102001

CHF 2'145.- / mois + ch.

MAGNIFIQUE APPARTEMENT DE STANDING EN ATTIQUE / WUNDERSCHÖNE PENTHOUSE

CH-1712 Tafers | Muttacherstrasse 15-17 | **CHF 2'145.- / mois + ch.**



DESRIPTIF

Dans un nouvel immeuble en PPE situé à Tafers dans un quartier calme, nous vous proposons un très beau 4,5 pces, neuf, moderne et lumineux, d'une surface de 117 m² en attique. Ce logement est doté d'un magnifique parquet dans toutes les pièces. La cuisine, entièrement équipée, avec un plan de cuisson à induction, est ouverte sur le séjour qui donne accès à une spacieuse terrasse. Deux des trois chambres y ont également accès. Un espace pour installer une colonne de lavage est prévu dans la spacieuse et lumineuse salle de bains, qui dispose d'un WC, d'une baignoire et d'une douche, en plus d'un WC séparé. L'appartement comprend des stores électriques ainsi qu'une grande cave fermée avec prise électrique. Des places de parc extérieures sont à louer pour CHF 50.-/mois. In einem neuen Gebäude im Stockwerkeigentum, das in Tafers in einer ruhigen Gegend liegt, bieten wir Ihnen eine sehr schöne, neue, moderne und helle 4,5-Zimmer-Wohnung mit einer Fläche von 117 m² im Dachgeschoss an. Diese Wohnung verfügt über einen wunderschönen Parkettboden in allen Räumen. Die voll ausgestattete Küche mit Induktionskochfeld ist zum Wohnzimmer hin offen, das Zugang zu einer geräumigen Terrasse bietet. Zwei der drei Schlafzimmer haben ebenfalls Zugang zu dieser. Platz für die Installation einer Waschkolonne ist im geräumigen und hellen Badezimmer vorgesehen, das über eine Toilette verfügt, einer Badewanne und einer Dusche sowie einem separaten WC ausgestattet ist. Zur Wohnung gehören elektrische Jalousien sowie ein großer, geschlossener Keller mit Stromanschluss. Aussenparkplätze können für CHF 50.-/Monat gemietet werden.

CARACTÉRISTIQUES

Référence : **854.1.85401102001**

Type : **Appartement**

Nombre de pièce(s) : **4.5**

Situé au : **2ème étage**

Surface habitable : **117 m²**

Année de construction : **2024**

Charges : **CHF 240.-/mois**

Disponibilité : **Immédiatement**



CONTACT VISITE

Stéphanie BAECHLER

Si vous souhaitez visiter le logement, nous vous invitons à vous rendre sur notre site internet www.rfsa.ch. Dans l'onglet « louer » il vous suffit de cliquer sur le bouton « intéressé(e) ? » dans l'objet qui vous intéresse et de vous inscrire en ligne. Tous les renseignements relatifs à votre prochaine visite vous parviendront automatiquement.

CARACTÉRISTIQUES

CH-1712 Tafers | Muttacherstrasse 15-17 | **CHF 2'145.- / mois + ch.**

CARACTÉRISTIQUES

Référence	854.1.85401102001	Situé au	2ème étage
Nombre de niveau(x) du bien	1	Nombre de pièce(s)	4.5
Surface habitable	117 m²	Année de construction	2024
Disponibilité	Immédiatement	Charges	CHF 240.-/mois

COMMODITÉS

EXTÉRIEUR

- Balcon(s)
- Parking

INTÉRIEUR

- Accès pour handicapés
- Ascenseur

EQUIPEMENT

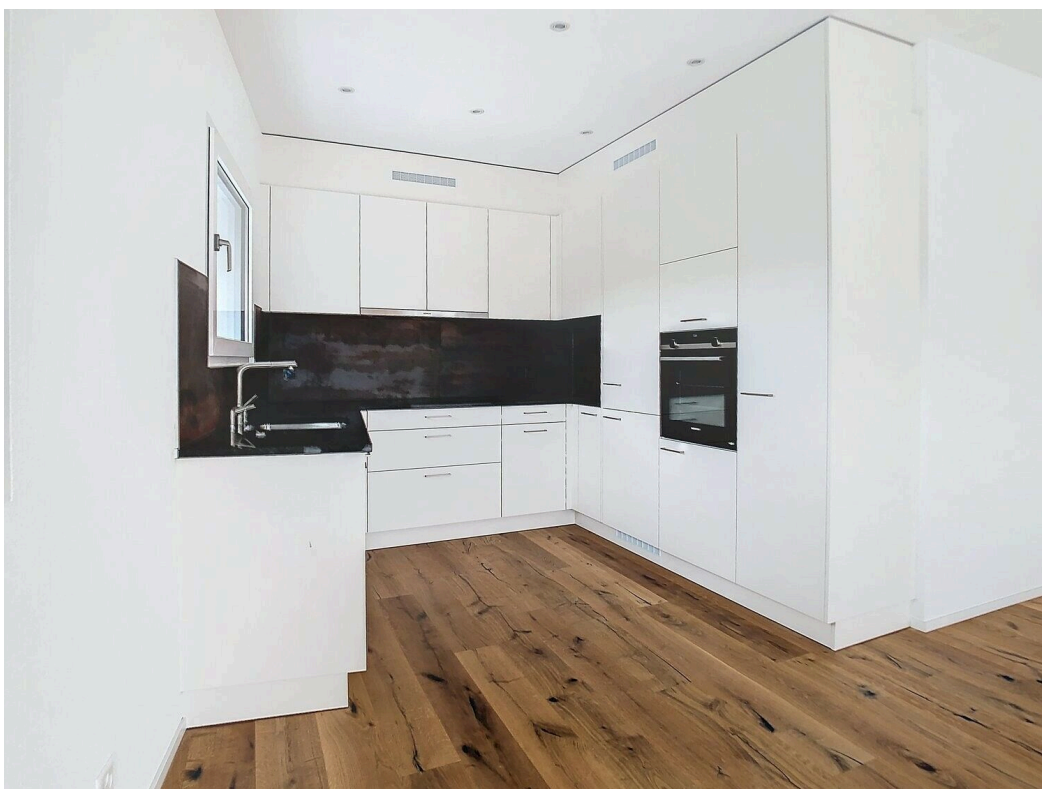
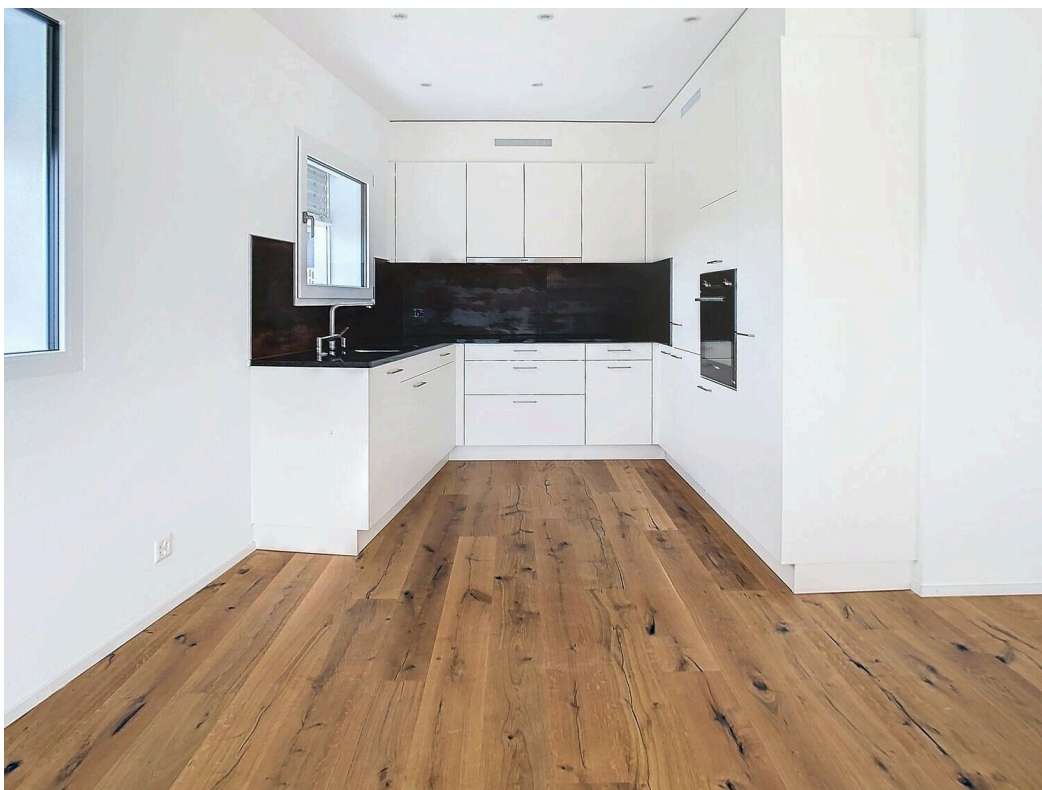
- Télé-réseau
- Connexion Internet

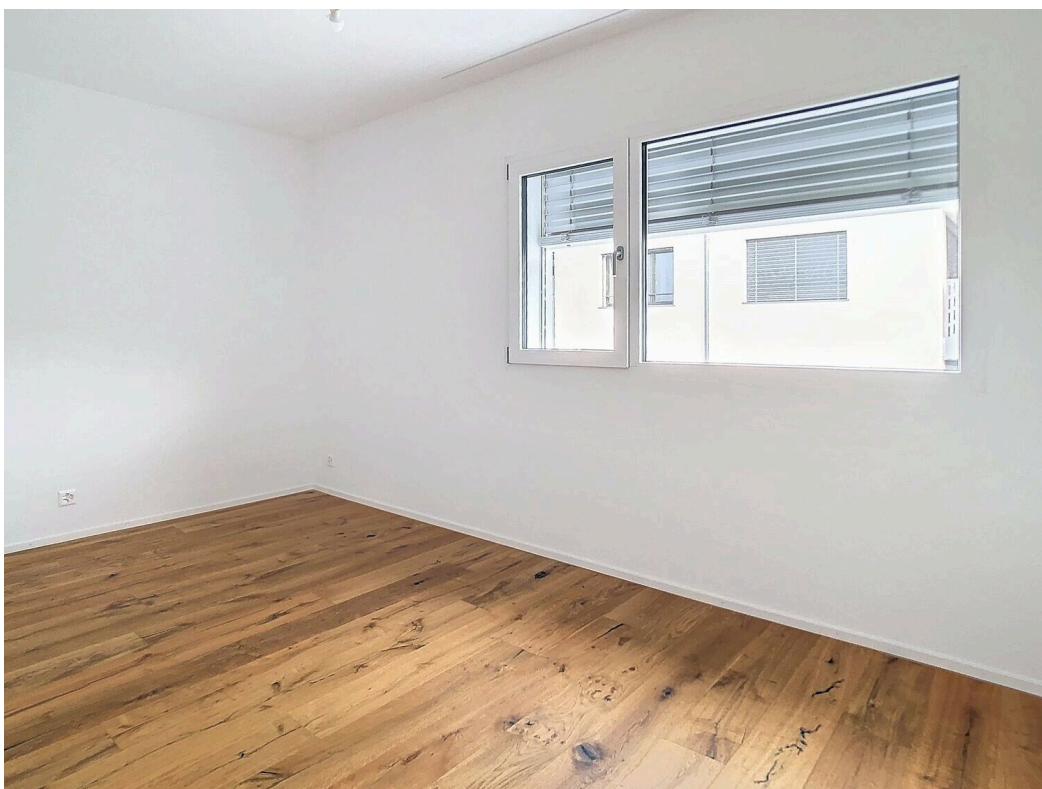
VUE

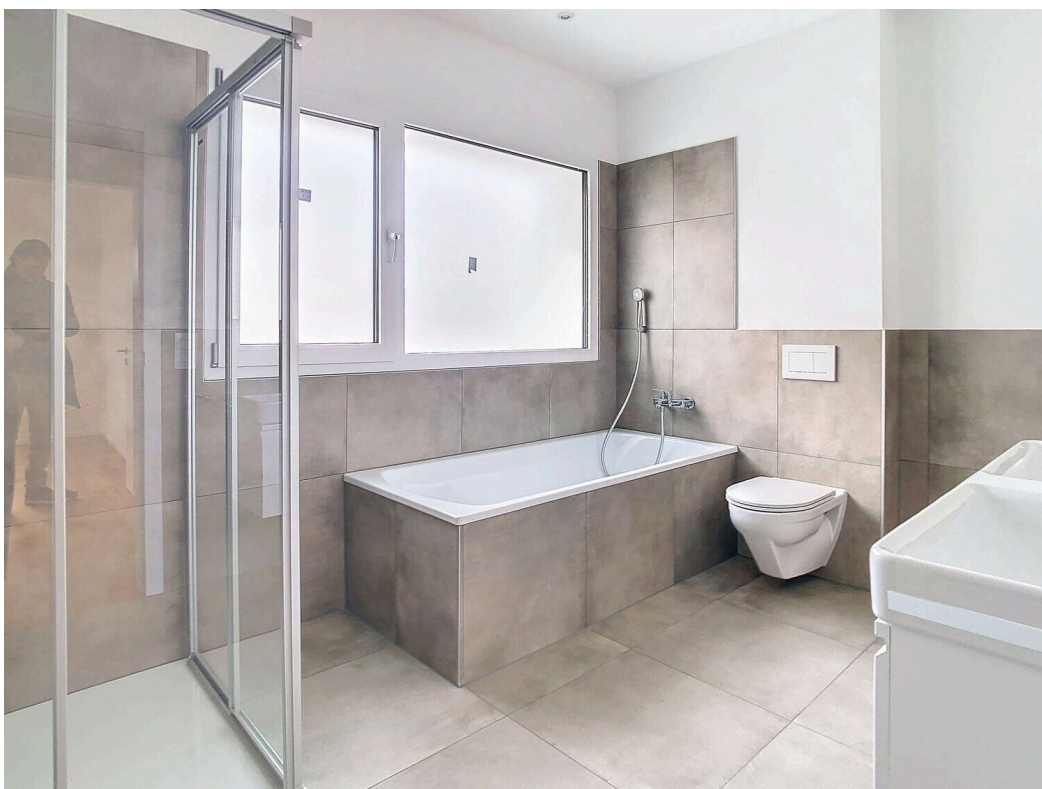
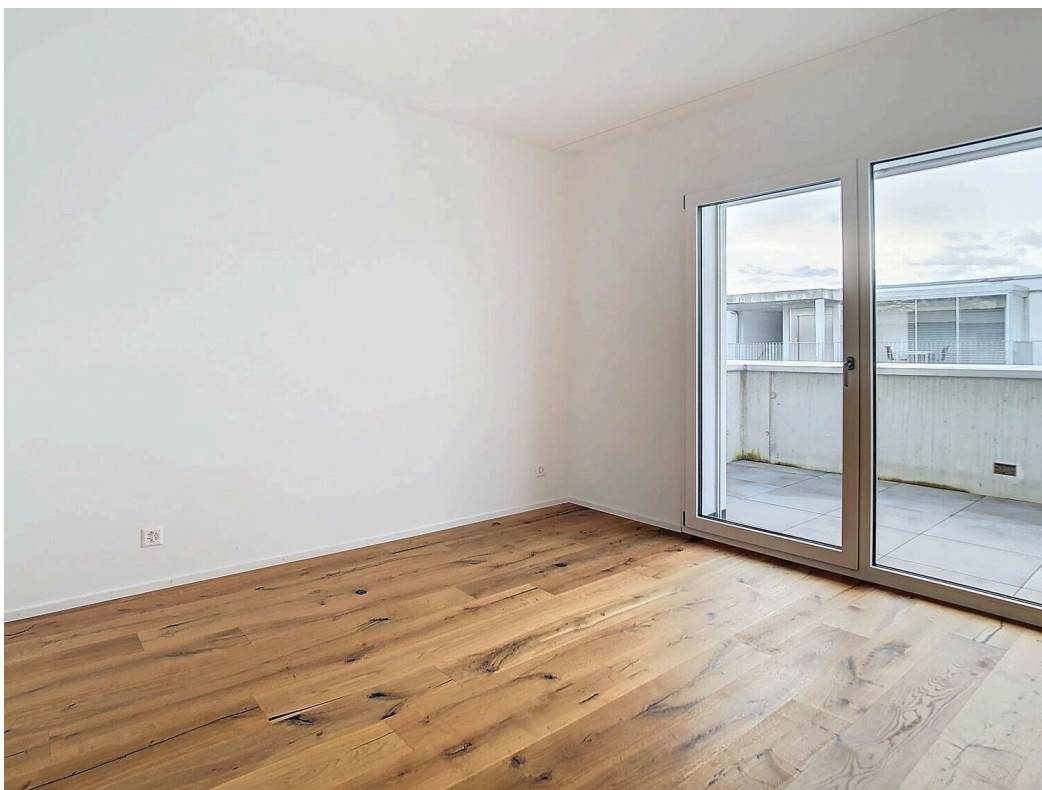
- Belle vue

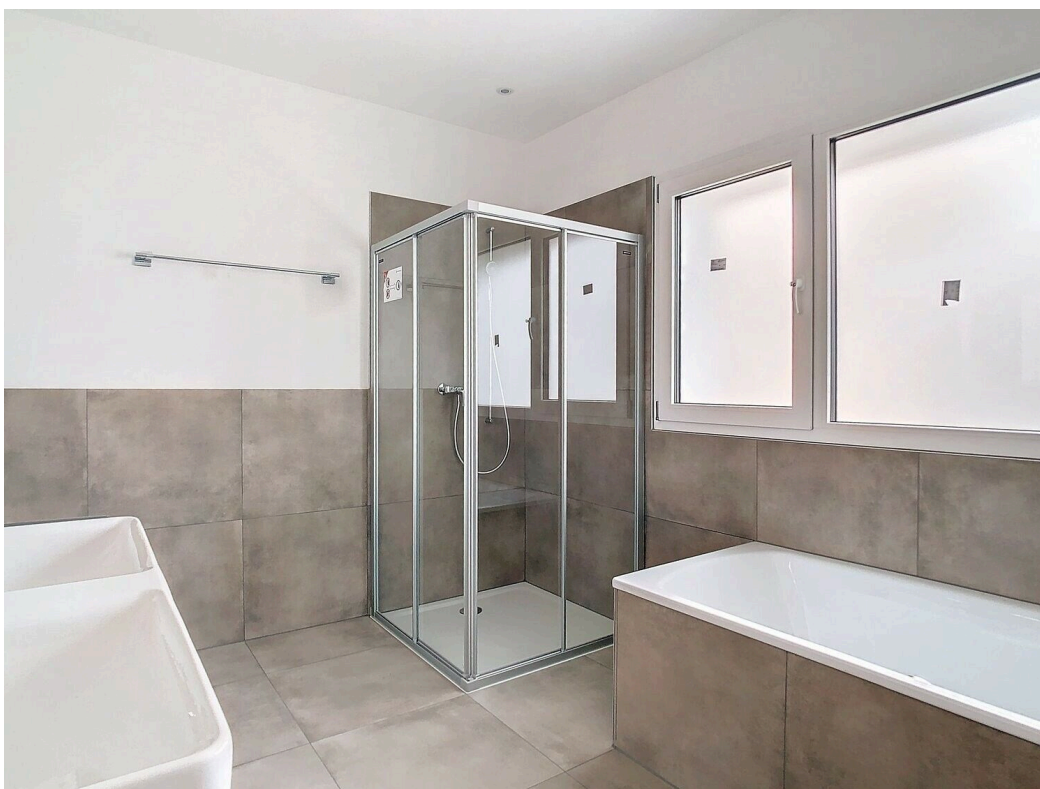
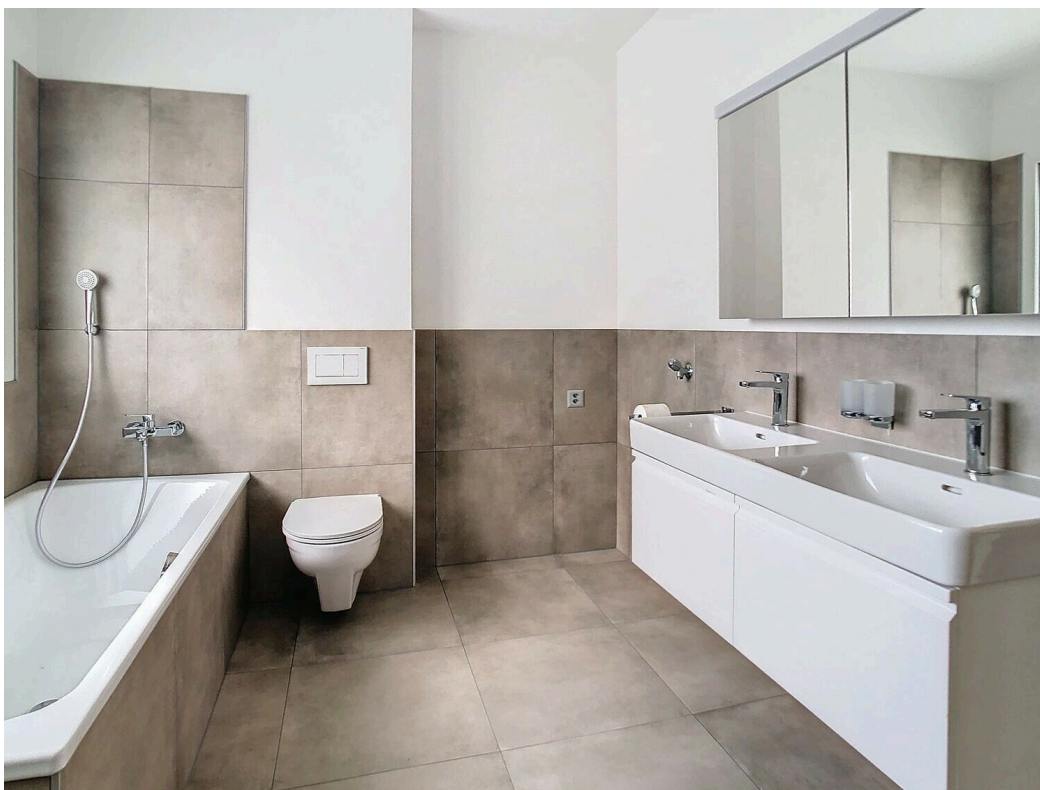
PHOTO(S)

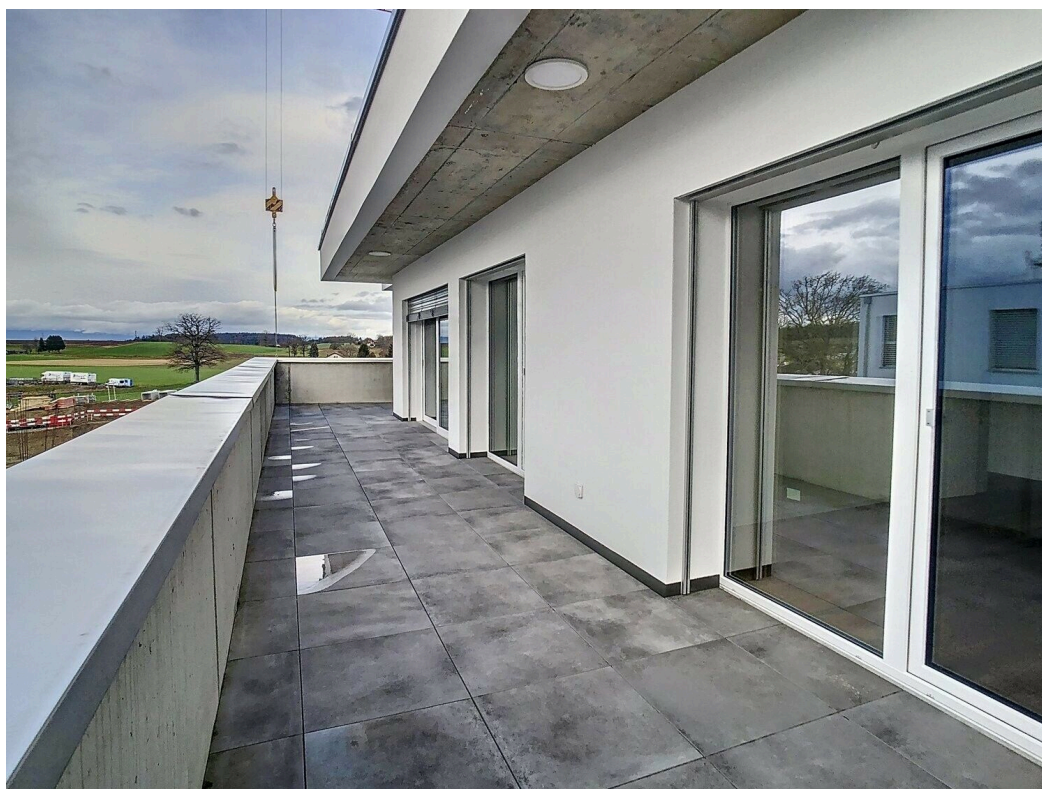












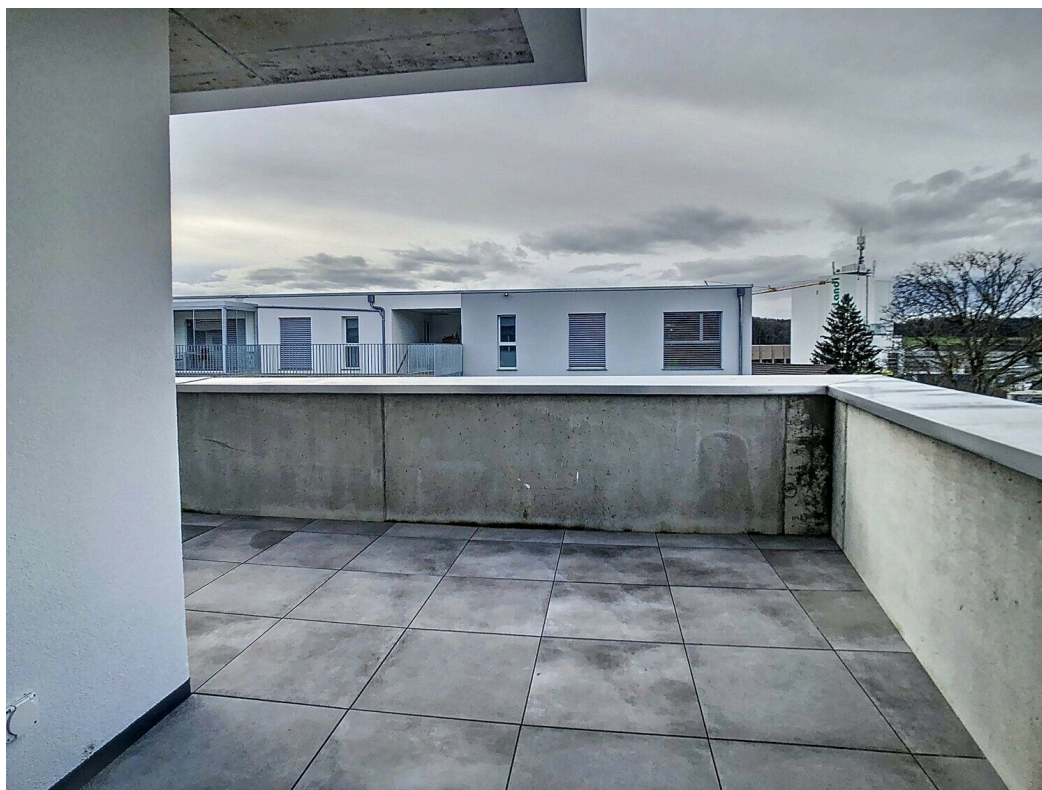


TABLE DES MATIÈRES

Page de description	2
Caractéristiques détaillées et commodités	4
Grandes images	5