



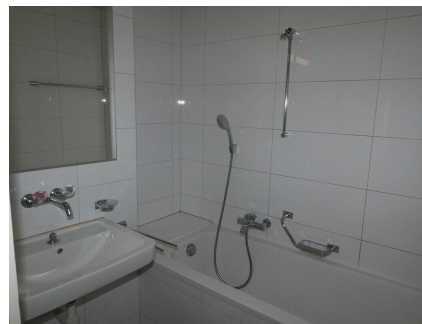
APPARTEMENT DE 4 PIÈCES

Cité Mon Repos 10 | 1635 La Tour-de-Trême | Réf. : 658.1.65801540033

CHF 1'240.- / mois + ch.

APPARTEMENT DE 4 PIÈCES

CH-1635 La Tour-de-Trême | Cité Mon Repos 10 | **CHF 1'240.- / mois + ch.**



DESRIPTIF

AGREABLE appartement de 4 pièces bénéficiant d'une magnifique vue, situé dans un immeuble proche de toutes commodités. Cet objet comprend :- une cuisine habitable et entièrement équipée- un salon- trois chambres avec parquet- une salle de bains- un WC séparé- une penderie/armoire murale dans l'entrée- un balcon et une cave.

CONTACT VISITE

Manon HEURTEBISE

Si vous souhaitez visiter le logement, nous vous invitons à vous rendre sur notre site internet www.rfsa.ch.

Dans l'onglet « louer » il vous suffit de cliquer sur le bouton « intéressé(e) ? » dans l'objet qui vous intéresse et de vous inscrire en ligne. Tous les renseignements relatifs à votre prochaine visite vous parviendront automatiquement.

CARACTÉRISTIQUES

Référence : **658.1.65801540033**

Type : **Appartement**

Nombre de pièce(s) : **4**

Situé au : **3ème étage**

Surface habitable : **80 m²**

Charges : **CHF 180.-/mois**

Disponibilité : **01.04.2025**



CARACTÉRISTIQUES

CH-1635 La Tour-de-Trême | Cité Mon Repos 10 | **CHF 1'240.- / mois + ch.**

CARACTÉRISTIQUES

Référence	658.1.65801540033	Situé au	3ème étage
Nombre de pièce(s)	4	Surface habitable	80 m²
Disponibilité	01.04.2025	Charges	CHF 180.-/mois

PHOTO(S)









TABLE DES MATIÈRES

Page de description	2
Caractéristiques détaillées et commodités	3
Grandes images	4